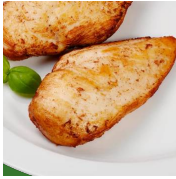


Menülinie 1

Montag 27.04.



Hähnchenbrustfilet "Natur"
 Veggie-Schnitzel auf Weizenbasis ^{G, G1}
 Bandnudeln ^{G, G1}
 Braune Rahmsoße ^{M, Me, La, S}
 Salat / Rohkost *
 Obst
 ♀

Dienstag 28.04.



Paniertes Kap-Seehechtfilet (aus nachhaltiger Fischwirtschaft) ^{G, G1, Fi}
 Kräuterkartoffeln mit Chili
 Dillrahmsoße ^{G, G1, M, Me, La, S}
 Salat / Rohkost *
 Nachtisch *
 ♀

Mittwoch 29.04.



Gnocchi ^{G, G1}
 Tomaten-Mozzarella-Soße ^{M, Me, La}
 Gurkensalat *
 Obst

Donnerstag 30.04.



Putengeschnetzeltes in Rahmsoße mit Gemüse ^{G, G1, M, Me, La, S, Sn}
 Veggie-Geschnetzeltes alla Italia (auf Erbsen- und Weizenbasis) in Tomatencremesoße ^{G, G1, G4}
 Basmatireis Fairtrade
 Salat / Rohkost *
 Nachtisch *
 ♀

Freitag 01.05.



FEIERTAG

Guten 
 Appetit

Menülinie 1

Mo

27.04.

32447 Hähnchenbrustfilet "Natur"

Enthält: keine Allergene gemäß LMIV

32742 Veggie-Schnitzel auf Weizenbasis

Enthält: **(G)Gluten , (G1)Weizen**

23840 Bandnudeln

Enthält: **(G)Gluten , (G1)Weizen**

32517 Braune Rahmsoße

Enthält: **(M)Milch , (Me)Milcheiweiß , (La)Laktose , (S)Sellerie**

EZ1010 Salat / Rohkost

Enthält: *

KA00008 Obst

Enthält: keine Allergene gemäß LMIV

Di

28.04.

56455 Paniertes Kap-Seehechtfilet (aus nachhaltiger Fischwirtschaft)

Enthält: **(G)Gluten , (G1)Weizen , (Fi)Fisch**

32852 Kräuterkartoffeln mit Chili

Enthält: keine Allergene gemäß LMIV

32598 Dillrahmsoße

Enthält: **(G)Gluten , (G1)Weizen , (M)Milch , (Me)Milcheiweiß , (La)Laktose , (S)Sellerie**

EZ1010 Salat / Rohkost

Enthält: *

EZ0060 Nachtisch

Enthält: *

Mi

29.04.

32824 Gnocchi

Enthält: **(G)Gluten , (G1)Weizen**

32571 Tomaten-Mozzarella-Soße

Enthält: **(M)Milch , (Me)Milcheiweiß , (La)Laktose**

EZ0139 Gurkensalat

Enthält: *

KA00008 Obst

Enthält: keine Allergene gemäß LMIV

Do

30.04.

23432 Putengeschnetzeltes in Rahmsoße mit Gemüse

Enthält: **(G)Gluten , (G1)Weizen , (M)Milch , (Me)Milcheiweiß , (La)Laktose , (S)Sellerie , (Sn)Senf**

23784 Veggie-Geschnetzeltes alla Italia (auf Erbsen- und Weizenbasis) in Tomatencremesoße

Enthält: **(G)Gluten , (G1)Weizen , (G4)Hafer**

32820 Basmatireis, Fairtrade

Enthält: keine Allergene gemäß LMIV

EZ1010 Salat / Rohkost

Enthält: *

EZ0060 Nachtisch

Enthält: *

Fr

01.05.

KA00029 FEIERTAG

Enthält: keine Allergene gemäß LMIV